

人工智慧在健康照護概論

課程時間 | 週一 3,4 節 (10:20-12:10) 公衛學院213教室

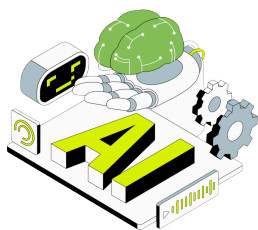
授課教師 | 李達宇、郭年真、李柏翰、陳端容、陳保中、盧子彬、王彥雯 老師

邀請講師：北醫 李友專醫師、長庚 郭昶甫醫師、中研院 黃翰萱/曹昱研究員、臺大醫 莊秋華主任、張濱璿律師、張曜吉執行長、醫藥品查驗中心 蘇組長

人工智慧 × 醫療照護 × 學界/業界共授

臺大公衛 / 臺大醫院 / 北醫 / 長庚 / 中研院 / 醫藥品查驗中心 / 產業界

本課程探討人工智慧在公共衛生及健康政策中之應用，課程內容涵蓋理論基礎、方法、技術及倫理議題。結合演講、實務案例、課堂討論以及小組專題報告，引導學生了解AI如何協助處理公共衛生相關數據，並促進與評估健康政策的制定，學習評估AI在不同公共衛生情境下的效果與限制。



歡迎有興趣的同學們
選修本課程！



臺大課程網資訊

AI in Healthcare

